

Сервер Aquarius AQserv T50 D108AS

Сервер «Аквариус» T50 D108AS (АМПР.466539.160)*

Гибридный

Преимущества использования накопителей разных типов

Компактный

Скромный по габаритам серьезный по возможностям

Одноюнитовый сервер Aquarius AQserv T50 D108AS оснащен удобной системой удаленного управления и официально сертифицирован на совместимость с широким спектром операционных систем, ПО корпоративного класса и гипервизоров.

Подходит для решения разнообразных задач – от виртуализации и гибридного хранения до видеонаблюдения.

Гибридное хранение позволяет увеличить скорость работы приложений и снизить время доступа к данным, что особенно важно для задач, требующих высокой производительности.

Система удаленного управления на базе BMC «Аквариус Командир» с выделенным портом управления предоставляет полный контроль над сервером через WebUI, поддерживает IPMI 2.0 и Redfish. Расширенные возможности KVMoIP и Remote media redirection позволяют эффективно администрировать сервер из любой точки мира.

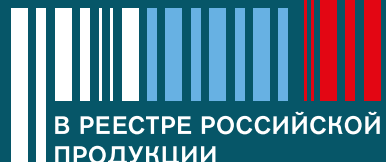


Сервер на базе процессоров Xeon Scalable 3-го поколения для предприятий и центров обработки данных

Процессор	2 x Xeon Scalable Gen3
Системная логика	Набор микросхем C621A
Оперативная память	16 слотов RDIMM DDR4-3200
Подсистема хранения	4 x SFF (SATA/SAS) с горячей заменой 4 x LFF/SFF (SATA/SAS/NVMe) с горячей заменой 2 x M.2 2280 NVMe
Слоты расширения	1 слот PCIe x16 Gen4 FHHL 1 слот PCIe x16 Gen4 HHHL
Сетевая подсистема	2 x 2.5GBASE-T 2 x 10GBASE-T
Подсистема управления	BMC «Аквариус Командир» с выделенным портом управления 1000BASE-T Поддержка IPMI 2.0, Redfish, WebUI, KVMoIP, Remote media redirection



Все характеристики сервера



*Более подробную информацию вы можете получить на сайте aq.ru. Информация об изменении наименований продукции: <https://www.aq.ru/press-center/news/reneyming>

AQUARIUS

Сервер Aquarius AQserv T50 D212AS

Сервер «Аквариус» T50 D212AS (АМПР.466539.162)*

Высокая вычислительная плотность

Создает стабильную основу для бесперебойной работы критически важных сервисов 24\7

Отказоустойчивое хранение

Гарантирует непрерывность доступа к данным, позволяет оперативно масштабировать емкость или заменять накопители без остановки сервера

Универсальность

Возможность применения под любые корпоративные задачи

Двухпроцессорная архитектура сервера Aquarius AQserv T50 D212AS обеспечивает максимальную производительность для самых требовательных приложений.

Является универсальным решением для широкого спектра корпоративных и промышленных задач с возможностью подобрать оптимальную конфигурацию.

Комплексная сетевая подсистема обеспечивает высокую пропускную способность и надежность сетевых соединений, а расширенная дисковая подсистема обеспечивает сверхбыстрый доступ к данным.

Система удаленного управления на базе BMC «Аквариус Командир» с выделенным портом управления предоставляет полный контроль над сервером через WebUI, поддерживает IPMI 2.0 и Redfish. Расширенные возможности KVMoIP и Remote media redirection позволяют эффективно администрировать сервер из любой точки мира.

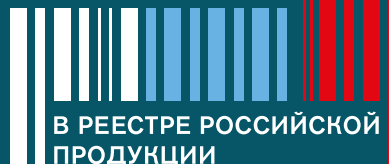


Сервер на базе процессоров Xeon Scalable 3-го поколения для предприятий и центров обработки данных

Процессор	2 x Xeon Scalable Gen3
Системная логика	Набор микросхем C621A
Оперативная память	16 слотов RDIMM DDR4-3200
Подсистема хранения	12 x LFF/SFF (4 SATA/SAS/NVMe и 8 SATA/SAS) с горячей заменой 2 x SFF (SATA/SAS/NVMe) с горячей заменой 2 x M.2 2280 NVMe
Слоты расширения	4 x PCIe x16 Gen4 HNNL 2 x PCIe x8 Gen4 HNNL
Сетевая подсистема	2 x 2.5GBASE-T 2 x 10GBASE-T
Подсистема управления	BMC «Аквариус Командир» с выделенным портом управления 1000BASE-T Поддержка IPMI 2.0, Redfish, WebUI, KVMoIP, Remote media redirection



Все характеристики сервера



*Более подробную информацию вы можете получить на сайте aq.ru. Информация об изменении наименований продукции: <https://www.aq.ru/press-center/news/renewming>

Сервер Aquarius AQserv T50 D436AS

Сервер «Аквариус» T50 D436AS (АМПР.466539.165)*

Высокоплотный

Предназначен для задач требующих большого объема данных локального хранения

Производительный

Обеспечивает необходимую вычислительную мощность и пропускную способность для эффективной обработки данных

Новые серверы Aquarius AQserv T50 D436AS оптимально подойдут как заказчикам корпоративного уровня, так и провайдерам услуг и центрам высокопроизводительных вычислений для использования в ЦОДах, корпоративных приложениях, также решение подходит для облачных сервисов, виртуальных сред и высокопроизводительных вычислений.

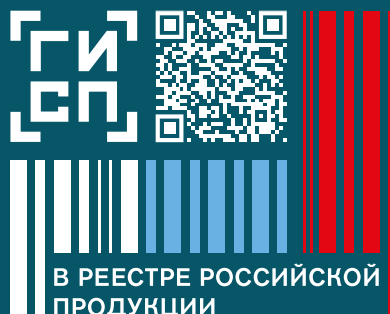
Система удаленного управления на базе BMC «Аквариус Командир» с выделенным портом управления предоставляет полный контроль над сервером через WebUI, поддерживает IPMI 2.0 и Redfish. Расширенные возможности KVMoIP и Remote media redirection позволяют эффективно администрировать сервер из любой точки мира.



Процессор	2 x Xeon Scalable Gen3
Системная логика	Набор микросхем C621A
Оперативная память	16 слотов RDIMM DDR4-3200
Подсистема хранения	36 x LFF/SFF (SATA/SAS) с горячей заменой 2 x SFF (SATA/SAS/NVMe) с горячей заменой 2 x M.2 2280 NVMe
Слоты расширения	4 x PCIe x16 Gen4 HNNL 2 x PCIe x8 Gen4 HNNL
Сетевая подсистема	2 x 2.5GBASE-T 2 x 10GBASE-T
Подсистема управления	BMC «Аквариус Командир» с выделенным портом управления 1000BASE-T Поддержка IPMI 2.0, Redfish, WebUI, KVMoIP, Remote media redirection



Все характеристики сервера



В РЕЕСТРЕ РОССИЙСКОЙ ПРОДУКЦИИ

*Более подробную информацию вы можете получить на сайте aq.ru. Информация об изменении наименований продукции: <https://www.aq.ru/press-center/news/renewing>



Сервер Aquarius AQserv T30 S001DC

Он же сервер «Аквариус» T30 S001DC
(АМТР.466539.010)*

- Сбалансированное соотношение производительности и стоимости
- Подходит для создания специализированных телекоммуникационных систем

Сервер компактного форм-фактора для решений вне централизованной ИТ-инфраструктуры, сбалансированное соотношение производительности и стоимости с возможностью монтажа в стойку 19" или на стол. Хорошо подходит для создания специализированных телекоммуникационных систем. Сервер обеспечивает оптимальную производительность в сегменте однопроцессорных систем уровня Atom.

Дает возможность использования интегрированных медных или оптических портов с возможностью расширения и установки до двух накопителей 3.5" или 2.5" и обеспечивает поддержку встроенных блоков питания с горячей заменой или одного фиксированного.

Процессор	Atom C3758/C3758R/C3558/C3558R
Системная логика	Система на кристалле Atom C3000
Оперативная память	2 слота UDIMM DDR4 2400 MT/c
Слоты расширения	1 × сетевой слот PCIe x8 (модуль с фронтальной заменой) 1 × M.2 (для установки M Key, 2242) 1 × Mini PCIe (для установки MSATA/3G/LTE) 1 × Mini PCIe (для установки Wi-Fi/3G LTE)
Подсистема хранения	2 отсека для фиксированных накопителей 2,5" или 3,5"
Сетевая подсистема	4 × 1Gbe RJ-45 C3000 2 × 1Gbe SFP i210
Подсистема управления	NUVOTON - NCT6106D



*Более подробную информацию вы можете получить на сайте aq.ru. Информация об изменении наименований продукции: <https://www.aq.ru/press-center/news/akvarius-provel-reneyiming-svoego-produktovogo-portfelya/>.



Сервер Aquarius AQserv T30 S100DC

Он же сервер «Аквариус» T30 S100DC
(АМПР.466539.020)*

- Компактный сервер для применения вне ЦОД
- Баланс цена/производительность для достижения максимальной эффективности
- Оптимален для создания встраиваемых решений в области сетевого оборудования

Универсальный и Компактный сервер, оптимизированный для применения и решения задач вне ЦОД или построения программно-определяемых сетей с возможностью монтажа в стойку, на стол или стену.

Сервер обеспечивает оптимальную производительность в сегменте однопроцессорных систем уровня Atom.

Дает возможность использования интегрированных медных или оптических портов и установки одного накопителя 2.5" толщиной 7-9 мм. Обеспечивает быстрый возврат инвестиций в оборудование за счет невысокой начальной стоимости. Низкий уровень шума и тепловыделения за счет пассивного охлаждения и внешнего питания 12V.

Процессор	Atom C3338/C3338R
Системная логика	Система на кристалле Atom C3000
Оперативная память	1 слот UDIMM DDR4 2400
Слоты расширения	1 × M.2 (для установки M Key, 2242) 1 × Mini PCIe (для установки MSATA/3G/LTE) 1 × Mini PCIe (для установки карт Wi-Fi/3G/LTE)
Подсистема хранения	1 отсек для фиксированных накопителей 2,5"
Сетевая подсистема	4 × 1Gbe RJ-45 C3000 2 × 1Gbe SFP i210
Подсистема управления	NUVOTON - NCT6106D

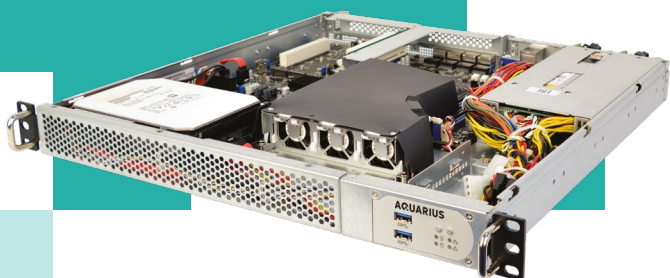


*Более подробную информацию вы можете получить на сайте aq.ru. Информация об изменении наименований продукции: <https://www.aq.ru/press-center/news/akvarius-provel-reneyiming-svoego-produktovogo-portfelya/>.



Сервер Aquarius AQserv T40 S102DF

Он же сервер «Аквариус» T40 S102DF
(АМПР.466539.611)*



- Экономичный и компактный 1U сервер для размещения в стойке уменьшенной глубины
- Имеет возможность разворота портов ввода-вывода на переднюю или заднюю панель
- Оснащен полнофункциональным контроллером удаленного управления (BMC)

Подходит для размещения в серверном шкафу или телекоммуникационной стойке уменьшенной глубины. Конструктив допускает размещение портов ввода-вывода как на задней, так и на передней панели устройства.

Хорошо подходит для размещения сетевых служб и создания специализированных решений.

Для заказа доступны варианты исполнения сервера с различными версиями BIOS, в том числе с российской системой БСВВ (базовой системой ввода-вывода) Numa BIOS (запись в реестре российских программ № 5467).

Процессор	Один процессор Xeon E-2100/2200 или 8-е / 9-е поколение Celeron, Pentium, Core
Системная логика	Набор микросхем C246
Оперативная память	4 слота UDIMM DDR4 до 2666 MT/c
Слоты расширения	2 слота PCIe 3.0
Подсистема хранения	2 отсека для фиксированных накопителей 2.5" 1 отсек для фиксированного накопителя 3.5"
Сетевая подсистема	4 порта 1000BASE-T (I210) 1 выделенный порт управления (BMC) RJ-45
Подсистема управления	BMC ASPEED AST2500, IPMI 2.0, WebUI, KVMoIP, Remote media redirection



*Более подробную информацию вы можете получить на сайте aq.ru. Информация об изменении наименований продукции: <https://www.aq.ru/press-center/news/akvarius-provel-reneying-svoego-produktovogo-portfelya/>.



Сервер Aquarius AQserv T40 S208DF

Он же сервер «Аквариус» T40 S208DF
(АМТР.466539.625)*



- Экономичный сервер общего назначения
- Полнофункциональный контроллер удаленного управления (BMC)
- Опция — российский BIOS

Экономичный и компактный 2U сервер глубиной 575 мм для размещения в серверном шкафу или серверной стойке уменьшенной глубины. Оснащен удобной системой удаленного управления, способен обеспечить достаточную производительность для широкого спектра сервисов.

Имеет заключение Минпромторга России о подтверждении производства промышленной продукции на территории Российской Федерации и внесен в единый реестр российской радиоэлектронной продукции (реестровая запись РЭ-3733/21). Для заказа доступны варианты исполнения сервера с различными версиями BIOS, в том числе с российской системой БСВВ (базовой системой ввода-вывода) Numa BIOS (запись в реестре российских программ № 5467).

Сервер подходит для совмещения одновременно нескольких ролей, таких как сервер безопасного доступа в интернет, почтовый сервер, файловый сервер, сервер CMS-системы и т.д. Возможно применение в качестве сервера видеонаблюдения.

Процессор	Один процессор Xeon E-2100/2200 или 8-е / 9-е поколение Celeron, Pentium, Core
Системная логика	Набор микросхем C246
Оперативная память	4 слота UDIMM DDR4 до 2666 МТ/с
Слоты расширения	3 слота PCIe 3.0 и 1 слот PCI 32-бит / 33 МГц
Подсистема хранения	2 отсека для фиксированных накопителей 2.5", 1 отсек для фиксированного накопителя 3.5"
Сетевая подсистема	4 порта 1000BASE-T (I210), 1 выделенный порт управления (BMC) RJ-45
Подсистема управления	BMC ASPEED AST2500, IPMI 2.0, WebUI, KVMoIP, Remote media redirection



*Более подробную информацию вы можете получить на сайте aq.ru. Информация об изменении наименований продукции: <https://www.aq.ru/press-center/news/akvarius-provel-reneyiming-svoego-produktovogo-portfelya/>.



Сервер Aquarius AQserv T50 D110AC

Он же сервер «Аквариус» T50 D110AC
(АМПР.466539.166)*

- Сервер высокой плотности общего назначения для предприятий и центров обработки данных
- Идеальное сочетание производительности и емкости хранения в платформе формата 1U
- Надежная аппаратная платформа для поставщиков ХaaS услуг

Сервер Aquarius AQserv T50 D110AC подходит для решения широкого круга задач – виртуализации, создания VDI, гиперконвергентных и облачных сред, ML/AI, СУБД, OLTP, OLAP, BI, SDS, сервисов хранения и обработки информации. Широкие возможности по установке дополнительных опций/компонентов, позволяет менять конфигурацию сервера по мере роста и изменения потребностей бизнеса.

Высокая производительность серверов достигается за счет поддержки процессоров Xeon Scalable 3 поколения, а также возможности установки до 4 ТБ (8 ТБ**) оперативной памяти DDR4 со скоростью передачи 3200 MT/s. Возможность установки до двух графических ускорителей обеспечивает высочайшего уровень производительности для работы с аналитическими нагрузками и задачами связанными с машинным обучением

Подсистема хранения, в основе которой лежат высокоскоростные интерфейсы PCI Express 4.0 и SAS 12 Gb/s, позволяет обеспечить высокую скорость работы с данными и низкое время отклика. В то время, как поддержка до 8 NVMe накопителей позволяет решать задачи по работе с данными любой сложности и высокими требованиями к производительности.

Процессор	До 2 Xeon Scalable 3-го поколения
Системная логика	Набор микросхем C621A
Оперативная память	32 слота DIMM DDR4-3200 RDIMM / LRDIMM
Слоты расширения	2 слота PCIe x16 Gen.4 с поддержкой плат FH 3/4L 2 x OCP 3.0 SFF (PCIe x16 Gen.4)
Подсистема хранения	До 10 отсеков SFF с горячей заменой
Сетевая подсистема	1 порт 2.5 GbE BASE-T (Intel i225)
Подсистема управления	BMC КОМАНДИР, IPMI 2.0, Redfish, WebUI, KVMoIP, Remote media redirection



*Более подробную информацию вы можете получить на сайте aq.ru. Информация об изменении наименований продукции: <https://www.aq.ru/press-center/news/akvarius-provel-reneyming-svoego-produktovogo-portfelya/>.

**Требуется валидация. Информация, представленная в документе, является предварительной и может быть изменена без уведомления



Сервер Aquarius AQserv T50 D110CF

Он же сервер «Аквариус» T50 D110CF
(АМТР.466539.110)*

- Флагманский сервер на базе процессоров Xeon® Scalable второго поколения
- Официально сертифицирован на совместимость с VMware, RedHat, Microsoft, Astra Linux, Альт, Роса, РЭД ОС
- Доступны варианты исполнения с различными BIOS: Aquarius «Старт» или российским Numa BIOS



Высокопроизводительный и надежный современный сервер, допускающий гибкое конфигурирование под задачу. Оригинальная разработка компании «Аквариус». Оснащен удобной системой удаленного управления, официально сертифицирован на совместимость со множеством актуальных операционных систем и гипервизоров.

Для заказа доступны варианты исполнения сервера с различными версиями BIOS, в том числе с российской системой БСВВ (базовой системой ввода-вывода) Numa BIOS (запись в реестре российских программ № 5467).

Отлично подходит для виртуализации, создания гиперконвергентных сред, технических и научных вычислений (HPC), работы СУБД, OLTP, OLAP и решения множества других задач.

Процессор	До двух процессоров Xeon Scalable 1-го / 2-го поколений, до 165 Вт (205 Вт опция)
Системная логика	Набор микросхем C624
Оперативная память	24 слота DIMM DDR4 2933 MT/c
Слоты расширения	2 слота PCIe 3.0 x16 и 2 слота OCP Mezzanine Card 2.0
Подсистема хранения	10 отсеков с горячей заменой для накопителей 2.5"/SAS/SATA/NVMe (до 8 накопителей) во фронтальной части шасси 2 слота M.2 (SATA/NVMe) на райзерах
Сетевая подсистема	1 порт 1000BASE-T (I210), 1 выделенный порт управления 1000BASE-T (BMC)
Подсистема управления	Встроенный BMC ASPEED AST2500, IPMI 2.0, Redfish, WebUI, KVMoIP, Remote media redirection



*Более подробную информацию вы можете получить на сайте aq.ru. Информация об изменении наименований продукции: <https://www.aq.ru/press-center/news/akvarius-provel-reneyming-svoego-produktovogo-portfelya/>.



СЕРВЕР

Aquarius AQserv T50 D120AC

Он же сервер «Аквариус» T50 D120AC (АМНР.466539.074)*

- Сервер высокой плотности для предприятий и центров обработки данных с идеальным сочетанием производительности и емкости хранения в платформе форм-фактора 1U
- Надежная аппаратная платформа для поставщиков услуг Everything as a Service (XaaS)
- Экономичное решение для широкого спектра корпоративных и промышленных задач

Обеспечьте максимальную производительность вашего ЦОДа, сокращая расходы на ресурсы.

Сервер Aquarius AQserv T50 D120AC это сочетание производительности и емкости хранения в форм-факторе 1U - система, позволяющая обрабатывать и хранить большие массивы информации при минимизации оборудования (20 накопителей при формфакторе 1U).

Уникальные архитектура и термодизайн сервера спроектированные собственным отделом разработки (R&D) компании «Аквариус» решают целый спектр задач по снижению энергопотребления, тепловыделения и эффективности вычислений. Широкие возможности по установке дополнительных опций и компонентов, позволяют менять конфигурацию сервера по мере роста и изменения потребностей бизнеса.

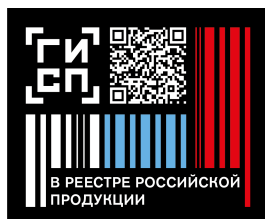
Новые серверы Aquarius AQserv T50 D120AC на базе процессоров Xeon Scalable 3-го поколения оптимально подойдут как заказчикам корпоративного уровня, так и провайдерам услуг и центрам высокопроизводительных вычислений.

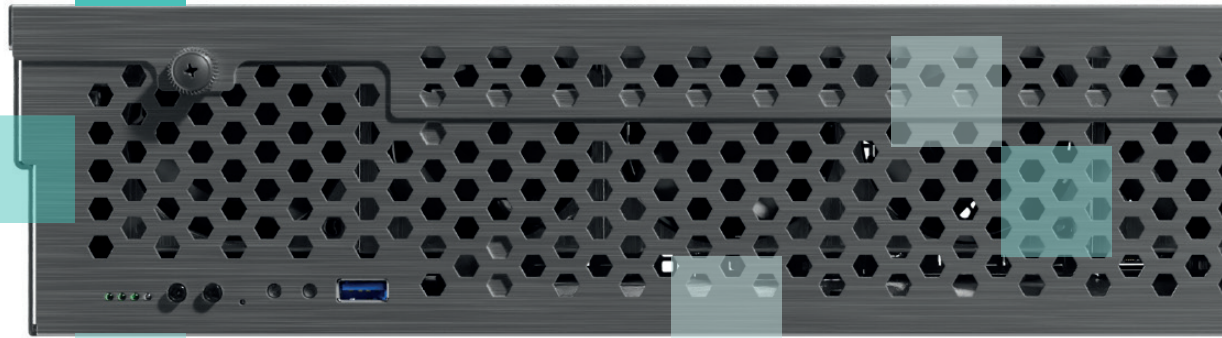
Доступны варианты исполнения сервера с различными версиями BIOS, в том числе с российской системой БСВВ (базовой системой ввода-вывода) Numa BIOS (включен в реестр отечественного ПО - запись № 5467, имеет расширенные функции ИБ и русскоязычный интерфейс).

*Более подробную информацию вы можете получить на сайте aq.ru. Информация об изменении наименований продукции: <https://www.aq.ru/press-center/news/akvarius-provel-reneying-svoego-produktovogo-portfelya/>.



Процессор	2 x Xeon Scalable Gen3
Оперативная память	32 x RDIMM DDR4 - 3200
Макс. объем оперативной памяти	4 ТБ (8 ТБ - <i>требуется валидация</i>)
Подсистема хранения данных	20 x SFF (7mm) с горячей заменой
Слоты расширения	2 x PCIe x16 Gen 4 с поддержкой плат FH 3/4L 2 x OCP 3.0 SFF (PCIe x16 Gen 4)
Сетевая подсистема	1 x 2.5 GbE BASE-T
Подсистема управления	Аквариус КОМАНДИР с выделенным портом управления 1000Base-T Поддержка IPMI 2.0, Redfish, WebUI, KVMoIP, Remote media redirection
Блоки питания	2 x до 1600 Вт
Форм-фактор	1U





СЕРВЕР AQUARIUS AQSERV T50 D204AC

- Сервер с универсальным конструктивом для решения задач производительной обработки трафика и периферийных вычислений
- Надежная и мощная аппаратная платформа для разработчиков и производителей комплексных решений и поставщиков услуг с возможностью подобрать оптимальную конфигурацию
- Сервер может использоваться в средах, где требуется одновременная поддержка множества сервисов, таких как IoT, видеонаблюдение и другие приложения с высоким спросом на ресурсы

Обеспечьте максимальную производительность решения ваших задач, сокращая расходы на ресурсы. Сервер Аквариус Т50 D204AC – это сочетание производительности и возможностей конфигурирования в форм-факторе 2U.

Уникальные архитектура и термодизайн сервера, спроектированные собственным центром разработки компании «Аквариус», обеспечивают эффективность вычислений и снижение энергопотребления и тепловыделения. Широкие возможности по установке дополнительных опций и компонентов, позволяют менять конфигурацию сервера исходя из решаемых задач.

Новые серверы Аквариус Т50 D204AC на базе процессоров Xeon Scalable 3-го поколения продолжают архитектурную концепцию серверов Аквариус 2-го поколения, доказавшую свою эффективность – симметрично сбалансированное распределение линий PCIe от обоих CPU особенно актуально для задач с интенсивным вводом-выводом, а симметричное расположение блоков питания повышает удобство подключения и укладки кабелей.

Доступны варианты исполнения сервера с различными версиями BIOS, в том числе с БСВВ Аквариус Старт и БСВВ (базовой системой ввода-вывода) Numa BIOS (включен в реестр отечественного ПО - запись № 5467, имеет расширенные функции ИБ и русскоязычный интерфейс).



Флагманский сервер на базе процессоров Xeon Scalable 3-го поколения для решения задач производительной обработки трафика и периферийных вычислений

Процессор	2 x Xeon Scalable Gen3
Оперативная память	32 x RDIMM DDR4-3200
Макс. объем оперативной памяти	4 ТБ (8 ТБ*)
Подсистема хранения данных	4 x SFF с горячей заменой (выбор SATA или NVMe)
Слоты расширения	2 x PCIe x16 Gen4 FHFL или 4 x PCIe x8 Gen4 FHFL 2 x PCIe x8 Gen4 FH 3/4L 2 x OCP 3.0 SFF (PCIe x16 Gen4)
Сетевая подсистема	1 x 2.5 GbE BASE-T
Подсистема управления	BMC Аквариус Командир с выделенным портом управления 1000Base-T Поддержка IPMI 2.0, Redfish, WebUI, KVMoIP, Remote media redirection
Блоки питания	2 x до 1600 Вт
Форм-фактор	2U

*требуется валидация





Сервер Aquarius AQserv T50 D204CF

Он же сервер «Аквариус» T50 D204CF
(АМПР.466539.144)*

- Сервер для периферийных вычислений и мультисервисного доступа
- Опционально поддержка разных типов электропитания
- Платформа для создания встраиваемых и сетевых решений

Сервер для периферийных вычислений и мультисервисного доступа (МЕС) предоставляет ресурсы, необходимые для работы приложений. Эти серверы размещаются за пределами традиционного центра обработки данных для выполнения функций вычисления, работы в сети, хранения и обработки «горячих» данных в непосредственной близости от того места, где они нужны пользователям.

Универсальный конструктив позволяет устанавливать серверы Aquarius ближе к месту генерации данных, а высокая производительность и возможности расширения помогают быстро и эффективно их собирать и анализировать.

Также преимуществом сервера МЕС является повышенная надежность и безопасность за счет построения ИТ-системы с распределенной архитектурой, которая позволяет снизить задержки обработки данных, а также обеспечить непрерывность доступа – приложения, использующие архитектуру МЕС, локализованы, следовательно, они могут работать независимо, даже если отключены от ядра сети.

Процессор	Xeon Scalable 2-го поколения, до 205Вт TDP
Системная логика	Набор микросхем C624
Оперативная память	24 слота DIMM DDR4 до до 2933 MT/s
Слоты расширения	2 × PCIe x16 (x16) Gen3 FH; 1 × OCPv2 mezz (тип 1) PHY/x16 PCIe Gen3; 1 × OCPv2 mezz (тип 1) PCIe x16 Gen3; 3 × PCIe x8 (x8) Gen3 FH
Подсистема хранения	4 отсека с горячей заменой для накопителей 2.5" 15mm SAS 12Gb/s / SATA 6Gb 2 слота M.2 M-Key 2242/60/80/110 SATA 6Gb/s / PCIe x2 3.0 — на соединительных платах
Сетевая подсистема	1 × 1000Base-T
Подсистема управления	Встроенный BMC ASPEED AST2500, IPMI 2.0, Redfish, WebUI, KVMoIP, Remote media redirection



*Более подробную информацию вы можете получить на сайте aq.ru. Информация об изменении наименований продукции: <https://www.aq.ru/press-center/news/akvarius-provel-reneyming-svoego-produktovogo-portfelya/>.



СЕРВЕР AQUARIUS AQSERV T50 D212AC

- **Высокопроизводительный, надежный и современный сервер, допускающий гибкое конфигурирование под задачу.**
- **Отлично подходит для виртуализации, создания гиперконвергентных сред, СУБД, OLTP, OLAP, BI, SDS, VDI и решения множества других задач.**
- **Для заказа доступны варианты исполнения сервера с различными версиями BIOS, в том числе с российской системой БСВВ (базовой системой ввода-вывода) Numa BIOS (включен в реестр отечественного ПО).**

Обеспечьте максимальную производительность вашего ЦОДа, сокращая расходы на ресурсы.

Сервер T50 D212AC это сочетание производительности и емкости хранения в форм-факторе 2U - система, позволяющая обрабатывать и хранить большие массивы информации.

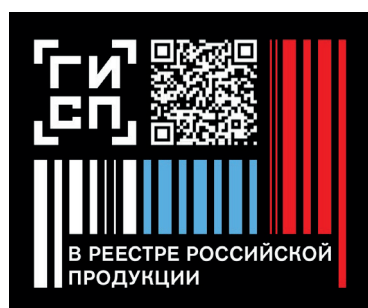
Уникальные архитектура и термодизайн сервера спроектированные собственным отделом разработки (R&D) компании «Аквариус» решают целый спектр задач по снижению энергопотребления, тепловыделения и эффективности вычислений. Широкие возможности по установке дополнительных опций и компонентов, позволяют менять конфигурацию сервера по мере роста и изменения потребностей бизнеса.

Новые серверы Аквариус T50 D212AC на базе процессоров Xeon Scalable 3-го поколения оптимально подойдут как заказчикам корпоративного уровня, так и провайдерам услуг и центрам высокопроизводительных вычислений.



Флагманский сервер на базе процессоров Xeon Scalable 3-го поколения для предприятий и центров обработки данных.

Процессор	2 x Xeon Scalable Gen3
Оперативная память	32 x RDIMM DDR4-3200
Макс. объем оперативной памяти	4 ТБ (8 ТБ*)
Подсистема хранения данных	12 LFF + 2 SFF с горячей заменой или 12 LFF + 4 SFF с горячей заменой (опция)
Слоты расширения	2 x PCIe x8 Gen4 FH 3/4L 4 x PCIe x8 Gen4 FHFL или 2 x PCIe x16 Gen4 FHFL 2 x OCP 3.0 SFF (PCIe x16 Gen4) 1 x PCIe x4 Gen3 или корзина на 2SFF (опция)
Сетевая подсистема	1 x 2.5 GbE BASE-T
Подсистема управления	BMC Аквариус КОМАНДИР с выделенным портом управления 1000Base-T Поддержка IPMI 2.0, Redfish, WebUI, KVMoIP, Remote media redirection
Блоки питания	2 x до 1600 Вт
Форм-фактор	2U



*требуется валидация

dcimanager

ASTRA LINUX

vmware



Red Hat

РЕДОС



ORION SOFT



Сервер Aquarius AQserv T50 D212CF

Он же сервер «Аквариус» T50 D212CF
(АМТР.466539.120)*



- Флагманский сервер на базе процессоров Xeon® Scalable второго поколения
- Официально сертифицирован на совместимость с VMware, RedHat, Microsoft, Astra Linux, Альт, РЭД ОС, Роса
- Доступны варианты исполнения с различными BIOS: Aquarius «Старт» или российским Numa BIOS

Высокопроизводительный и надежный современный сервер, допускающий гибкое конфигурирование под задачу. Оригинальная разработка компании «Аквариус». Оснащен удобной системой удаленного управления, официально сертифицирован на совместимость со множеством актуальных операционных систем и гипервизоров.

Для заказа доступны варианты исполнения сервера с различными версиями BIOS, в том числе с российской системой БСВВ (базовой системой ввода-вывода) Numa BIOS (запись в реестре российских программ № 5467).

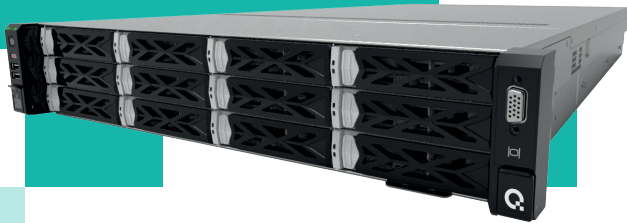
Отлично подходит для виртуализации, создания гиперконвергентных сред, технических и научных вычислений (HPC), работы СУБД, OLTP, OLAP и решения множества других задач.

Процессор	До двух процессоров Xeon Scalable 1-го / 2-го поколений, до 205 Вт
Системная логика	Набор микросхем C624
Оперативная память	24 слота DIMM DDR4 2933 МТ/с
Слоты расширения	До 7 слотов PCIe 3.0 и 2 слота OCP Mezzanine Card 2.0
Подсистема хранения	12 отсеков с горячей заменой для накопителей 3.5"/SAS/SATA/NVMe (до 4 накопителей) во фронтальной части шасси Несколько опций с возможностью установки дополнительных накопителей
Сетевая подсистема	1 порт 1000BASE-T (I210), 1 выделенный порт управления 1000BASE-T (BMC)
Подсистема управления	Встроенный BMC ASPEED AST2500, IPMI 2.0, Redfish, WebUI, KVMoIP, Remote media redirection



*Более подробную информацию вы можете получить на сайте aq.ru. Информация об изменении наименований продукции: <https://www.aq.ru/press-center/news/akvarius-provel-reneyming-svoego-produktovogo-portfelya/>.

Сервер Aquarius AQserv T50 D212RS



- Надежный сервер с удобным управлением инфраструктурой
- Эффективное решение для хранения данных с оптимальным соотношением производительности и стоимости
- Передовое решение для использования новейших комплектующих с самыми высокими показателями производительности

Представляем 2U сервер являющийся оптимальным решением для хранения «теплых» данных благодаря возможности комбинирования различных типов накопителей, что позволяет оптимально настроить производительность под конкретные задачи.

Это достигается благодаря поддержке двух процессоров Xeon Scalable последнего поколения (4/5 Gen) с тепловыделением до 350 Вт. Мощная память с поддержкой до 32 модулей DDR5 частотой до 5600 МГц/с обеспечивает высокую производительность при работе с большими массивами данных. PCI Express 5.0 со скоростью до 32 ГБ/с (16 линий) в два раза превосходит возможности предыдущего поколения, предоставляя широкие возможности для расширения системы.

ВМС Аквариус «Командир Лайт» обеспечивает удобное удаленное управление и интеграцию с системами централизованного мониторинга, что значительно упрощает администрирование.

Процессор	2 x Xeon Scalable Gen 4-5
Оперативная память	32 RDIMM DDR5-5600
Макс. объем оперативной памяти	8 ТБ (32 × 256 ГБ)
Кол-во накопителей спереди	12 LFF/SFF (SATA / SAS / NVMe)
Слоты расширения	8 PCIe + 1 OCP 6 PCIe + 1 OCP + 4 SFF SSD 8 PCIe + 1 OCP + 2 SFF SSD
Сетевая подсистема	2 × 1 Гбит/с Base-T LOM
Подсистема управления	Аквариус Командир Лайт Выделенный порт управления 1 Гб/с Поддержка IPMI 2.0, Redfish, WebUI, KVMoIP, Remote media redirection





СЕРВЕР

Aquarius AQserv T50 D224AC

Он же сервер «Аквариус» T50 D120AC (АМНР.466539.074)*

- Сервер высокой плотности для предприятий и центров обработки данных с идеальным сочетанием производительности и емкости хранения в платформе форм фактора 2U
- Надежная аппаратная платформа для поставщиков услуг Everything as a Service (XaaS)
- Универсальное решение для широкого спектра корпоративных и промышленных задач с возможностью подобрать оптимальную конфигурацию

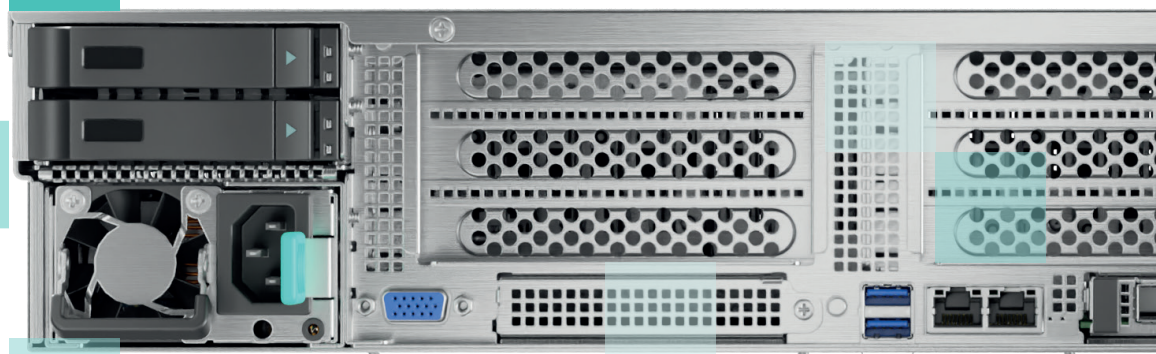
Обеспечьте оптимальную работу ваших корпоративных и промышленных задач.

Сервер Aquarius AQserv T50 D224AC подходит для компаний, которым требуется высокая производительность и возможность адаптации конфигурации для решения задач любой сложности.

Современные процессоры обеспечивают высокую производительность, выполняя до 46 % быстрее распространённые рабочие нагрузки для центров обработки данных и до 74 % для ИИ-вычислений по сравнению с предыдущим поколением.

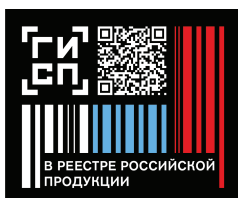
Высокая производительность бизнес-приложений также достигается за счет периферийных узлов, а именно 32 слотов памяти DDR4-3200, 128 линий PCIe Gen4 и поддержки до 16 NVMe накопителей в сбалансированной и симметричной сетевой конфигурации.

Контроллер удаленного управления Аквариус «Командир» позволяет эффективно обслуживать сервер на протяжении всего жизненного цикла, а централизованная система удаленного управления AQ DCImanager - экономить время и ресурсы на развёртывание, мониторинг и диагностику всей ИТ-инфраструктуры.



Высокопроизводительный и надежный сервер на базе процессоров Xeon Scalable 3-го поколения, позволяющий гибкое конфигурирование под задачу.

Процессор	2 x Xeon Scalable Gen3
Оперативная память	32 x RDIMM DDR4-3200
Макс. объем оперативной памяти	4 ТБ (8 ТБ - требуется валидация)
Подсистема хранения данных	26 x SFF с горячей заменой (или 28 x SFF с горячей заменой опция)
Слоты расширения	2 x PCIe x8 Gen4 FH 3/4L 4 x PCIe x8 Gen4 FHFL или 2 x PCIe x16 Gen4 FHFL 2 x OCP 3.0 SFF (PCIe x16 Gen4) 1 x PCIe x4 Gen3 или корзина на 2 x SFF (опция)
Сетевая подсистема	1 x 2.5 Гбит/с Base-T
Подсистема управления	ВМС Аквариус КОМАНДИР с выделенным портом управления 1000 Мбит/с Base-T Поддержка IPMI 2.0, Redfish, WebUI, KVMoIP, Remote media redirection
Блоки питания	2 x до 1600 Вт
Форм-фактор	2U





Сервер Aquarius AQserv T50 D224CF

Он же сервер «Аквариус» T50 D224CF
(АМТР.466539.121)*



- Флагманский сервер на базе процессоров Xeon® Scalable второго поколения
- Официально сертифицирован на совместимость с VMware, RedHat, Microsoft, Astra Linux, Альт, РЭД ОС, Роса
- Доступны варианты исполнения с различными BIOS: Aquarius «Старт» или российским Numa BIOS

Высокопроизводительный и надежный современный сервер с максимальными возможностями расширения и производительной дисковой подсистемой. Оригинальная разработка компании «Аквариус». Оснащен удобной системой удаленного управления, официально сертифицирован на совместимость со множеством актуальных операционных систем и гипервизоров.

Подходит для решения разнообразных задач: виртуализации, создания VDI, гиперконвергентных и облачных сред, работы СУБД, OLTP, OLAP, сервисов хранения и обработки информации.

Доступны варианты исполнения сервера с различными версиями BIOS, в том числе с российской системой БСВВ (базовой системой ввода-вывода) Numa BIOS (запись в реестре российских программ № 5467).

Процессор	До двух процессоров Xeon Scalable 1-го / 2-го поколений, до 205 Вт
Системная логика	Набор микросхем C624
Оперативная память	24 слота DIMM DDR4 до 2933 МТ/с
Слоты расширения	До 7 слотов PCIe 3.0 и 2 слота OCP Mezzanine Card 2.0
Подсистема хранения	24 отсека с горячей заменой для накопителей 2.5"/SAS/SATA/NVMe (до 16 накопителей NVMe) во фронтальной части шасси Несколько опций с возможностью установки дополнительных накопителей
Сетевая подсистема	1 порт 1000BASE-T (I210), 1 выделенный порт управления 1000BASE-T (BMC)
Подсистема управления	Встроенный BMC ASPEED AST2500, IPMI 2.0, Redfish, WebUI, KVMoIP, Remote media



*Более подробную информацию вы можете получить на сайте aq.ru. Информация об изменении наименований продукции: <https://www.aq.ru/press-center/news/akvarius-provel-reneying-svoego-produktovogo-portfelya/>.

Сервер Aquarius AQserv T50 D224RS



- Серверы с широким ассортиментом интерфейсов подключения накопителей для разных сценариев использования
- Применимы для широкого спектра задач
- Передовое решение для использования новейших комплектующих с самыми высокими показателями производительности

Представляем 2U сервер, созданный для решения самых требовательных вычислительных задач. Оснащенный двумя процессорами Xeon Scalable 4-го или 5-го поколения мощностью до 350 Вт, он обеспечивает максимальную производительность для любых бизнес-приложений.

32 слота для оперативной памяти DDR5 с частотой до 5600 МГц позволяют обрабатывать большие массивы данных в реальном времени. Гибкая система хранения включает до 24 накопителей, что обеспечивает практически неограниченный объем для ваших данных.

PCI Express 5.0 со скоростью до 32 ГБ/с открывает новые горизонты производительности. До 9 слотов PCIe Gen 5* с возможностью установки дополнительных плат расширения или дисковой корзины предоставляют максимальную гибкость конфигурации. Поддержка установки до 6 GPGPU одинарной высоты делает сервер подходящим выбором для задач, требующих интенсивной графической обработки.

ВМС Аквариус «Командир Лайт» обеспечивает удобное удаленное управление и интеграцию с системами централизованного мониторинга, что значительно упрощает администрирование.

Процессор	2 x Xeon Scalable Gen 4-5
Оперативная память	32 x RDIMM DDR5-5600
Макс. объем оперативной памяти	8 ТБ (32 × 256 ГБ)
Кол-во накопителей спереди	24 SFF (SATA / SAS / NVMe)
Слоты расширения	8 PCIe + 1 OCP 6 PCIe + 1 OCP + 4 SFF SSD 8 PCIe + 1 OCP + 2 SFF SSD
Сетевая подсистема	2 × 1 Гбит/с Base-T LOM
Подсистема управления	Аквариус Командир Лайт Выделенным портом управления 1 Гб/с Поддержка IPMI 2.0, Redfish, WebUI, KVMoIP, Remote media redirection



* В зависимости от конфигурации сервера